

7^a Conferenza Nazionale GIMBE

Evidence & Governance per la Sostenibilità della Sanità Pubblica

Bologna, 17 febbraio 2012

GIMBE's new deal



Piano di riforme economiche e sociali promosse da Roosevelt per risollevare il Paese dalla grande depressione (Big Crash) che aveva travolto gli USA

GIMBE's new deal

1. La Fondazione
2. Il Logo
3. Web sites
4. Social network
5. Evidence

FINANZIARE, CONDURRE E PUBBLICARE RICERCA RILEVANTE
PER MIGLIORARE LA SALUTE DEI CITTADINI

INTEGRARE LE MIGLIORI EVIDENZE
NELLE DECISIONI CLINICHE, MANAGERIALI E DI POLITICA SANITARIA

SVILUPPARE STRATEGIE PER VALORIZZARE
IL CAPITALE UMANO DELLE ORGANIZZAZIONI SANITARIE

GARANTIRE QUALITÀ E SOSTENIBILITÀ DELL'ASSISTENZA,
RISPETTANDO IL VINCOLO DELLE RISORSE PROGRAMMATE

INFORMARE I CITTADINI SULL'EFFICACIA, SICUREZZA
E APPROPRIATEZZA DEGLI INTERVENTI SANITARI

ALLINEARE L'OFFERTA DI SERVIZI E PRESTAZIONI SANITARIE
AI REALI BISOGNI DI SALUTE DEI CITTADINI

LA FONDAZIONE GIMBE HA LO SCOPO DI PROMUOVERE E REALIZZARE ATTIVITÀ DI FORMAZIONE E RICERCA IN AMBITO SANITARIO FINALIZZATE A

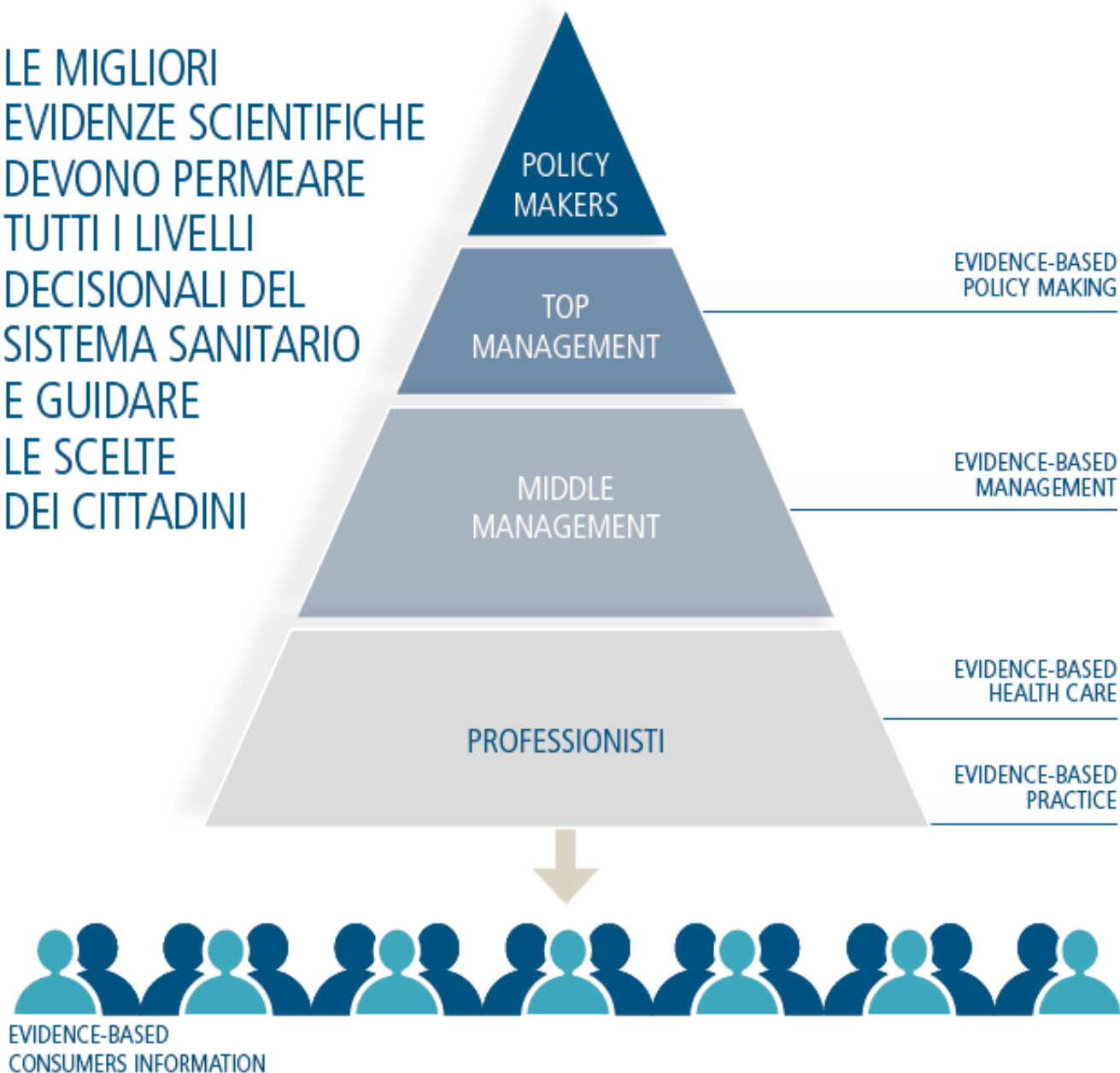
Consolidare la **FORMAZIONE CONTINUA** dei professionisti sanitari come processo di auto-apprendimento permanente integrato nella pratica clinica.

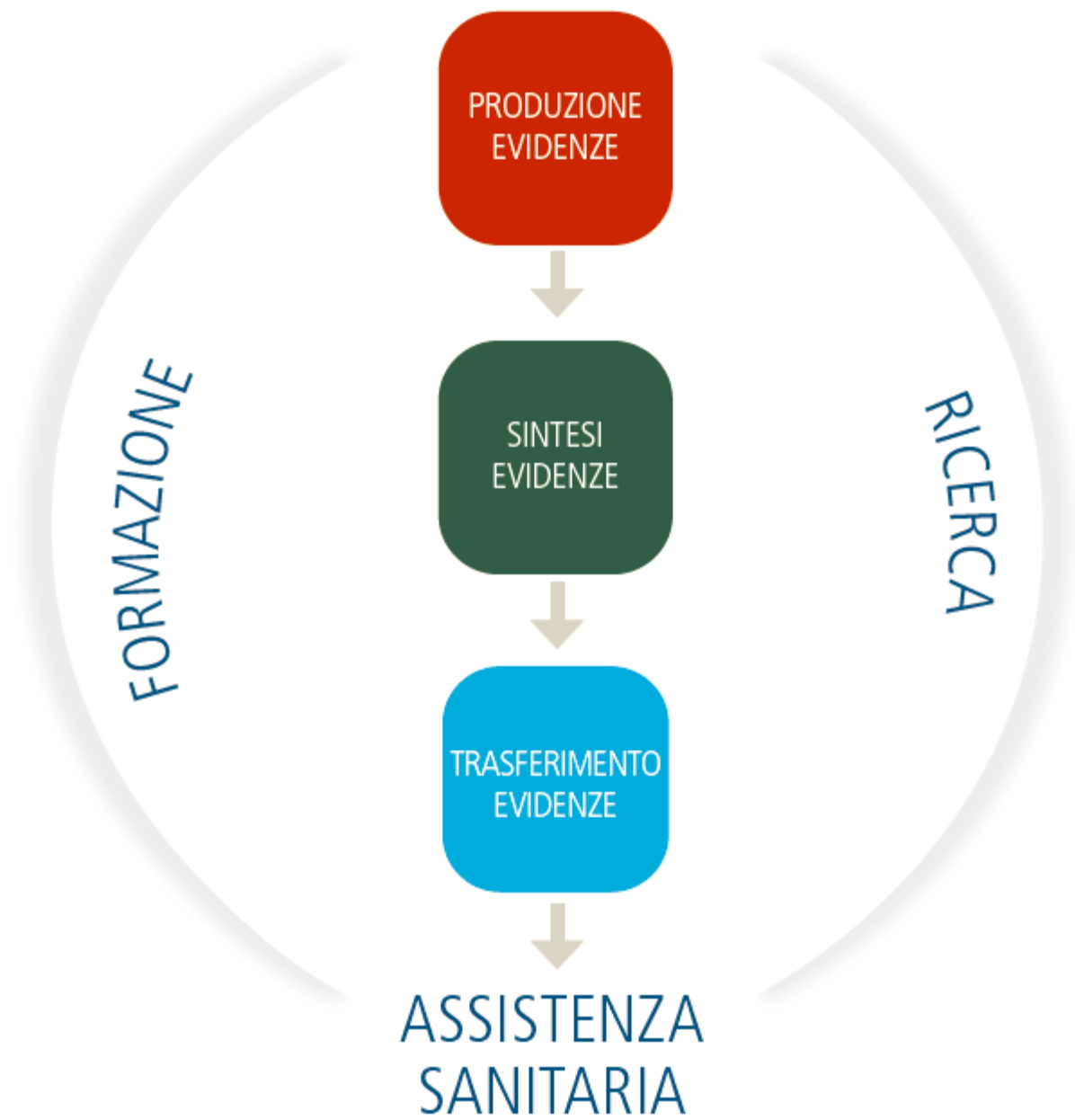
Favorire il **TRASFERIMENTO DELLE MIGLIORI EVIDENZE SCIENTIFICHE** alle decisioni professionali, manageriali e di politica sanitaria.

Migliorare la qualità metodologica, l'etica, l'integrità, la rilevanza clinica e il valore sociale della **RICERCA SANITARIA**.

Migliorare la **QUALITÀ DELL'ASSISTENZA SANITARIA** in termini di sicurezza, efficacia, appropriatezza, equità, coinvolgimento degli utenti, efficienza.

LE MIGLIORI
EVIDENZE SCIENTIFICHE
DEVONO PERMEARE
TUTTI I LIVELLI
DECISIONALI DEL
SISTEMA SANITARIO
E GUIDARE
LE SCELTE
DEI CITTADINI





GIMBE's new deal

1. La Fondazione
- 2. Il Logo**
3. Web sites
4. Social network
5. Evidence



GIMBE

EVIDENCE FOR HEALTH

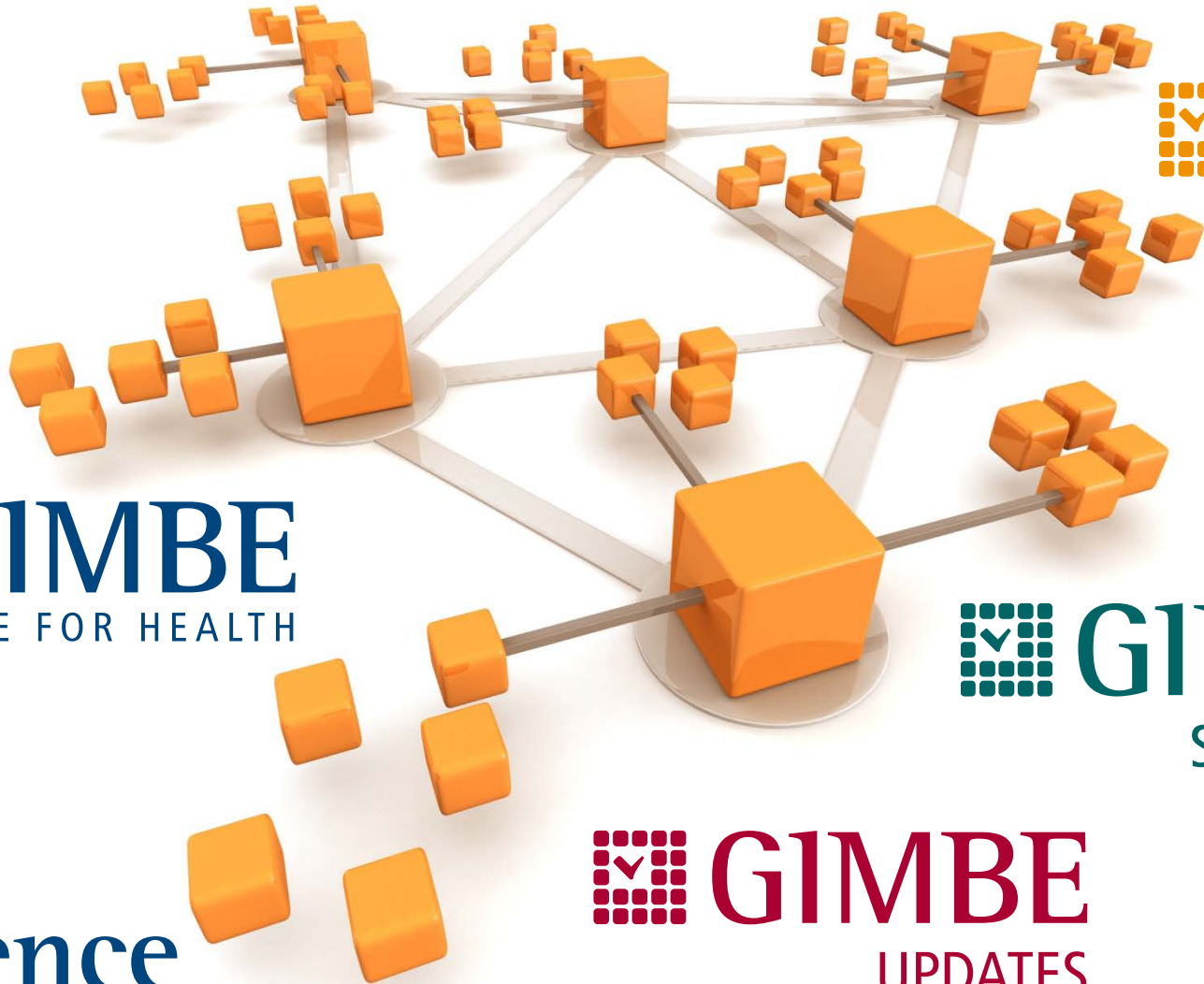
GIMBE's new deal

1. La Fondazione
2. Il Logo
- 3. Web sites**
4. Social network
5. Evidence

On the web



connecting knowledge



GIMBE
EDUCATION



GIMBE
EVIDENCE FOR HEALTH



GIMBE
SOLUTIONS



GIMBE
UPDATES

evidence

open access journal published by the GIMBE Foundation

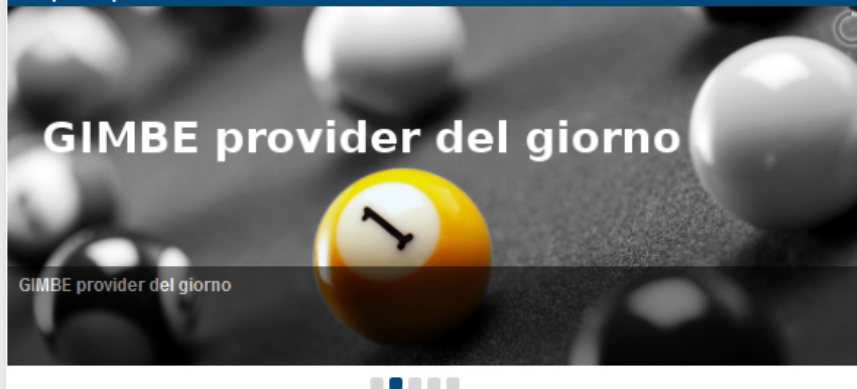


web sites

- Piattaforma unica di accesso e registrazione
- Navigazione personalizzata: My GIMBE
- Condivisione dei contenuti sui social

Diffondere le conoscenze, migliorare la salute

In primo piano



evjdence



01 gennaio 1970

GIMBEnews passa il testimone a Evidence

Quando nel dicembre 2008 scrivevo l'editoriale che presentava GIMBEnews, un "regalo di Natale", la rapida evoluzione del progetto editoriale non popolava nemmeno lontanamente i più reconditi meandri. Peraltro, se con inguaribile vena di ottimismo, i "venticinque affezionati lettori" dive...

[Leggi tutto](#)

GIMBE Education

30 maggio 2012

La Valutazione delle Tecnologie Sanitarie

Le organizzazioni sanitarie devono fronteggiare tre problematiche di particolare rilevanza: le mutate

Cerca

Seguici



GIMBE Updates

Banca dati in lingua italiana delle migliori evidenze scientifiche selezionate dalla letteratura internazionale secondo i criteri espliciti dell'Evidence-based Practice.

Per ciascun articolo, sia studi primari che revisioni sistematiche, viene fornito un abstract strutturato integrato da un commento metodologico.

GIMBE Solutions

Soluzioni personalizzate a criticità, sfide e nuove esigenze dei decisori della sanità italiana per favorire l'attuazione dell'Evidence-based Management & Policy Making.

Tre le linee d'azione del nuovo prodotto GIMBE: Health Care, Health Research, Human Resources Development.

GIMBE EBCH Library

Banca dati metodologica che copre tutte le aree del know-how GIMBE.

Per una formazione continua efficace e indipendente

Prossimi corsi

Dalle Linee Guida ai Percorsi Assistenziali



FAD

27 febbraio 2012

7a Conferenza Nazionale GIMBE - Attuare il governo clinico nelle aziende sanitarie: dalla teoria alla pratica con 16 esperienze innovative

Destinatari: Tutti i professionisti coinvolti nella pianificazione, organizzazione, erogazione e valutazione di servizi e prestazioni sanitarie

News

01 gennaio 2012

GIMBE for Young

GIMBE incontra il futuro della sanità italiana
Bologna, 17 febbraio 2012

Trova il tuo corso



[Critical appraisal](#) [Ricerca Bibliografica](#) [Evidence-based Practice](#) [EBM-EBN-EBP](#) [Governo Clinico](#) [Qualità dell'assistenza](#) [Management](#) [Formazione manageriale](#) [Linee guida](#) [Percorsi assistenziali](#) [Procedure](#) [Protocolli](#) [PDTA](#) [Audit clinico](#) [Indicatori](#) [Appropriatezza](#) [Performance](#) [Rischio clinico](#) [Sicurezza](#) [Risk management](#) [Livelli essenziali di assistenza](#) [LEA](#) [Tecnologie sanitarie](#) [Health Technology Assessment](#) [HTA](#) [Coinvolgimento dei cittadini](#) [Informazione ai pazienti](#) [Responsabilità professionale](#) [Sistemi informativi](#) [EBHC](#) [Evidence-based Health Care](#) [Strategie Organizzative](#) [Ricerca clinica](#) [Sperimentazioni cliniche](#) [Valutazione efficacia trattamenti](#) [Trial clinici](#) [Studi osservazionali](#) [Ricerca diagnostica](#) [Ricerca eziologica](#) [Ricerca prognostica](#) [Strategie per pubblicare](#) [Ricerca qualitativa](#) [Formazione continua](#) [Dossier formativo](#) [Sviluppo professionale continuo](#) [Change management](#) [Modifica dei comportamenti](#) [Competence professionale](#)

EVIDENCE-BASED
PRACTICE

CLINICAL
GOVERNANCE

EVIDENCE-BASED
MANAGEMENT
& POLICY MAKING

METODOLOGIA
DELLA RICERCA

FORMAZIONE
CONTINUA
E SVILUPPO
PROFESSIONALE

Aree
didattiche

Le migliori evidenze per la tua pratica clinica

[Home](#) > [Ricerca](#)

A A A



Ricerca

Disciplina

Tutte le discipline
 GIM / FP / GP
 Cardiology
 Pulmonology
 Hospitalists

Categoria

Tutte le categorie
 Therapeutics
 Etiology
 Diagnosis
 Prognosis

Tipo articolo

Tutte le tipologie di articoli
 Studio Primario
 Revisione Sistematica

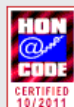
Cerca

Seguici



Multimedia

Video: Cartabellotta - welcome 6a Conferenza Nazionale GIMBE



Aderiamo allo standard HONcode per l'affidabilità dell'informazione medica.
[Verifica qui](#)

Pagina aggiornata il 26/07/2011


Le nostre risposte alle sfide della sanità

A chi è diretto

Dalle sfide alle soluzioni

Modalità di intervento

[Home](#) > [Presentazione](#)

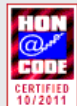
A A A 



Presentazione

GIMBE Solutions propone soluzioni personalizzate a criticità, sfide e nuove esigenze della sanità italiana seguendo tre linee d'azione:

- > HEALTH CARE: pianificazione, conduzione e reporting di progetti finalizzati a migliorare la qualità dell'assistenza sanitaria.
- > HEALTH RESEARCH: pianificazione, conduzione, analisi e reporting della ricerca sanitaria; produzione di evidence-reports sull'efficacia, sicurezza e costo-efficacia degli interventi sanitari; consulenza metodologica per la produzione di linee guida, secondo gli standard internazionali dello strumento AGREE II.
- > HUMAN RESOURCES DEVELOPMENT: Sviluppo di strategie per valorizzare il capitale umano delle organizzazioni sanitarie.



Aderiamo allo standard HONcode per l'affidabilità dell'informazione medica.

[Verifica qui](#)

Pagina aggiornata il 09/02/2012

Cerca

Seguici



Multimedia

Video: Cartabellotta - welcome 6a Conferenza Nazionale GIMBE



Fondazione GIMBE

Via Amendola, 2 - 40121 Bologna (Italy)

Tel: + 39 051 5883920 - Fax: +39 051 3372195 - info@gimbe.org

[FAQ](#) | [Site map](#) | [Contatti](#) | [Info](#) | [Privacy](#) | [Disclaimer](#) | [Accessibilità](#) | [Credits](#)

Copyright © 2011 GIMBE

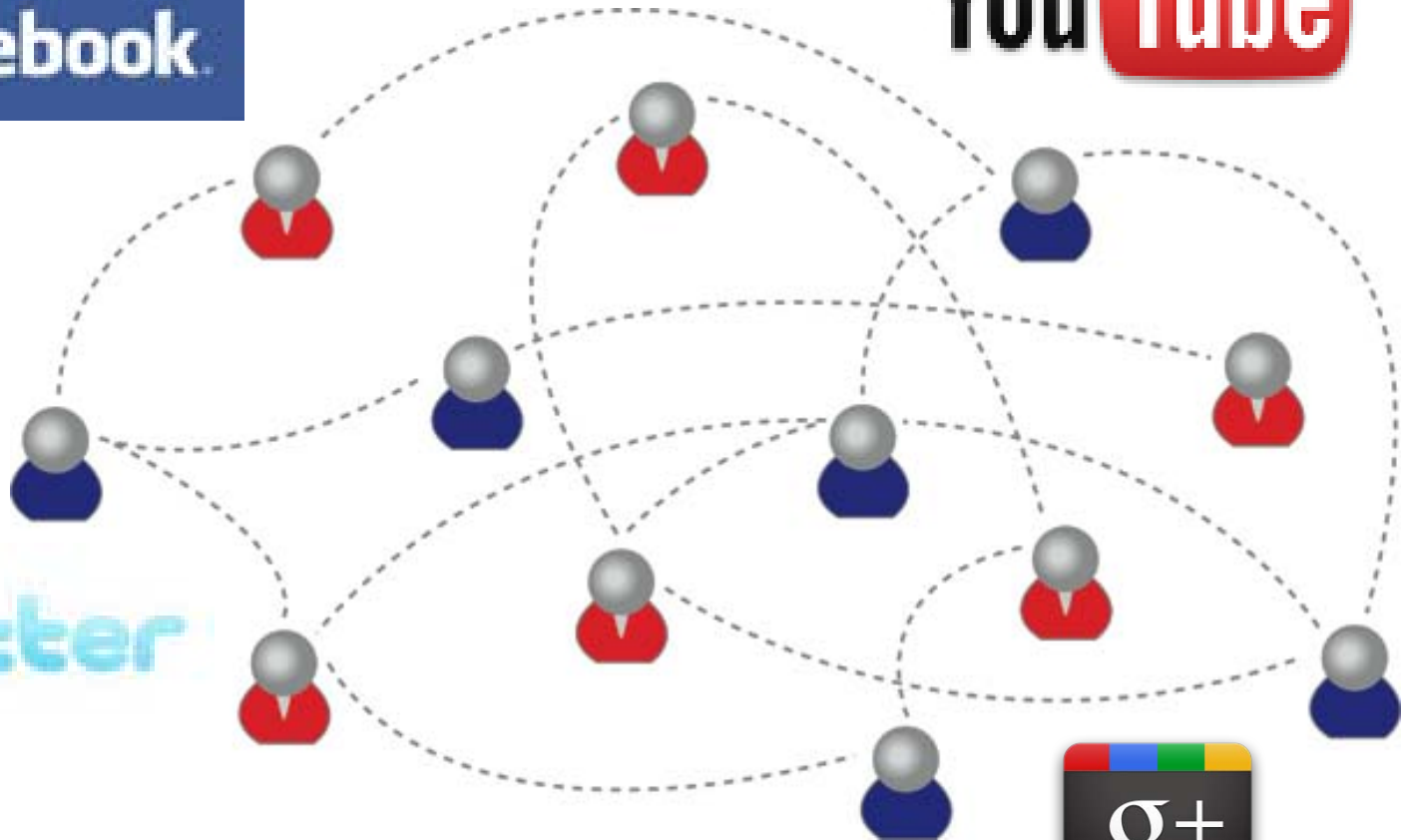
GIMBE's new deal

1. La Fondazione
2. Il Logo
3. Web sites
- 4. Social network**
5. Evidence

facebook

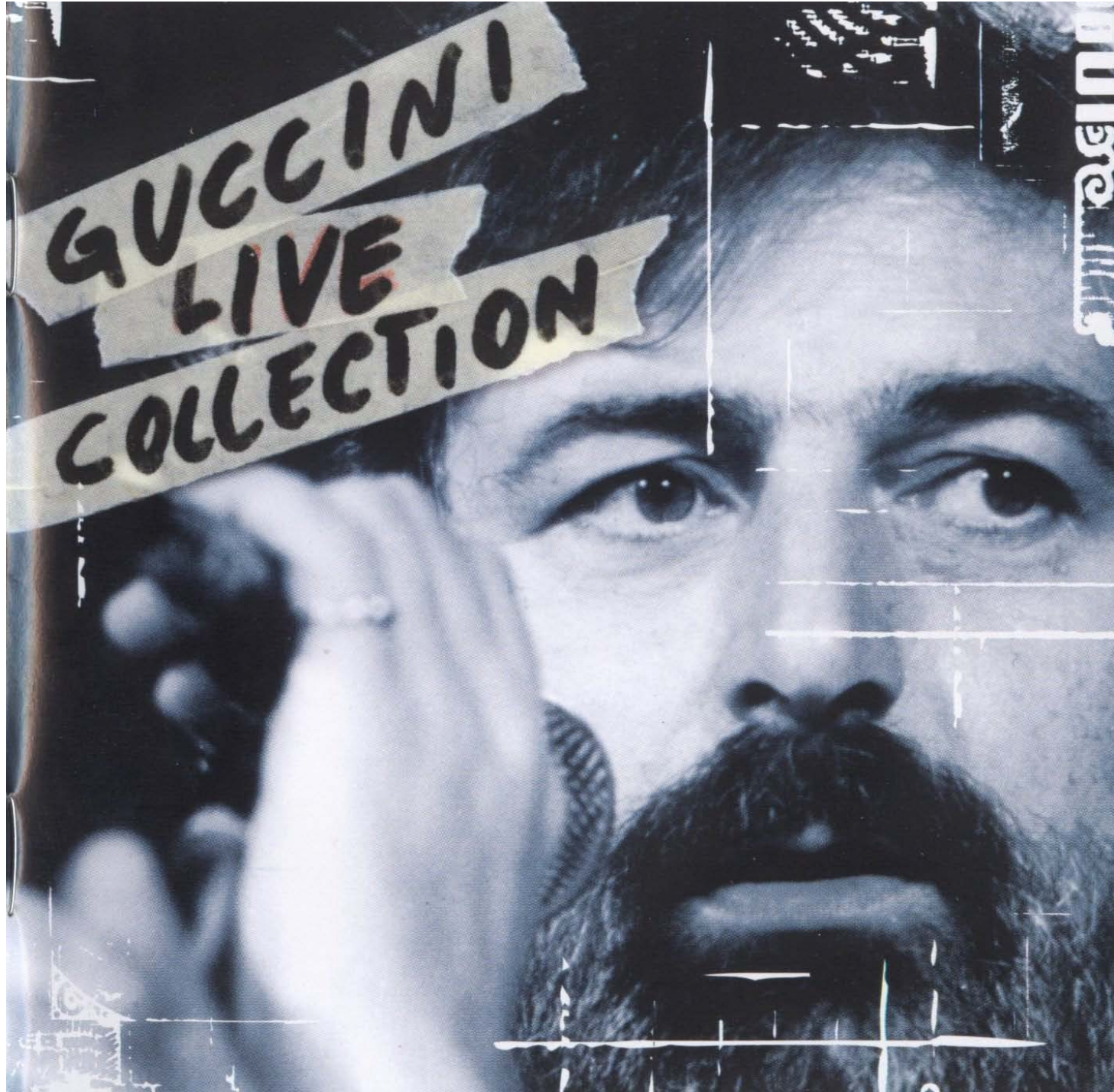
You Tube

twitter









GUCCINI
LIVE
COLLECTION

GUCCINI

LA PRIMAVERA - ALLEGRO

1° mov. del concerto op. 8 n. 1 di Antonio Vivaldi (1678 - 1741)

arr. di G Ferracin

Allegro

Soprano 1,2

Alto fl

Tenor fl

Bass fl

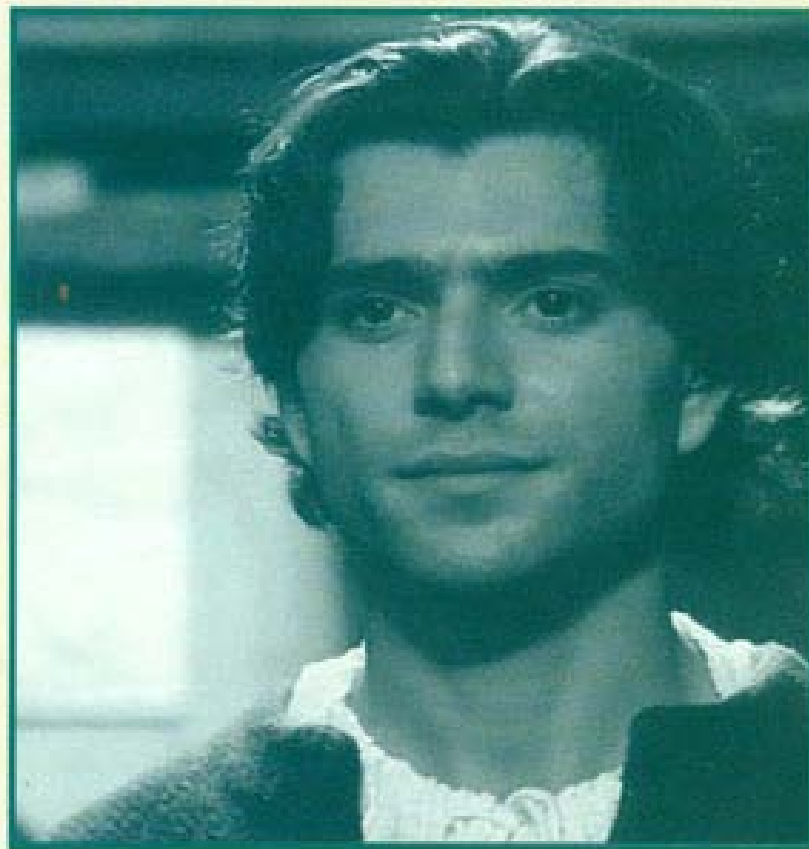
Xylophone

Guitar

Keyboard

p

I MIGLIORI ANNI DELLA NOSTRA



La primavera di Michelangelo

con MARK FRANKEL, F. MURRAY ABRAHAM e ORNELLA MUTI
regia di JERRY LONDON

ONLINE

 **GIMBE**
EDUCATION

 **GIMBE**
SOLUTIONS



 **GIMBE**
EVIDENCE FOR HEALTH

evidence
open access journal published by the GIMBE Foundation

 **GIMBE**
UPDATES

GIMBE's new deal

1. La Fondazione
2. Il Logo
3. Web sites
4. Social network
- 5. Evidence**

EDITORIALE

.....

Metodologia della Ricerca e Governo Clinico sul vostro desk(top)

Il nostro dono natalizio ai professionisti della sanità italiana

15 fascicoli

- 1 nel 2008
- 8 nel 2009
- 6 nel 2010

55 articoli

- 16 Editoriali
- 16 Pillole di Metodologia della Ricerca
- 16 Pillole di Governo Clinico
- 7 Progetti Aziendali

62 Letti per Voi

Statistiche web

- 235.338 pagine visualizzate
- 111.735 visite
- 75.655 visitatori unici
- 51.518 download pdf
 - 20.300 interi fascicoli
 - 31.218 singoli articoli

GIMBEnews passa il testimone a Evidence

Antonino Cartabellotta^{1*}

¹ Presidente Fondazione GIMBE

PROVISIONAL PRINT



- Titolo
- Continuità
- Open access
- Fascicolo
- Contenuti
- Commenti
- Sharing





Bethesda Statement on Open Access Publishing

June 20, 2003

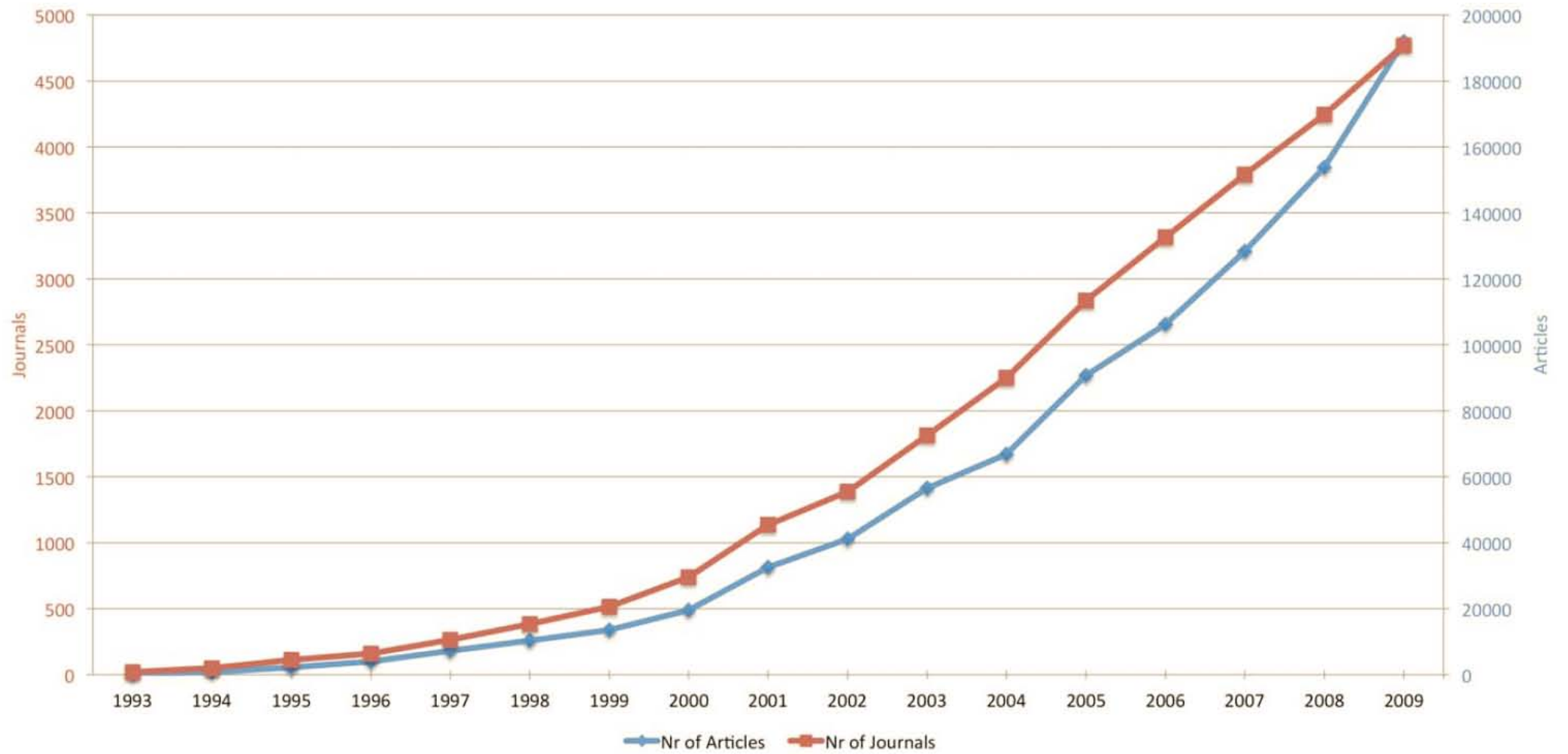
- Free and unrestricted access online
- Users are licensed to download, print, copy, redistribute, etc.
- Author retains copyright (Creative Commons Licence)
- Papers are deposited in a public online database

The Development of Open Access Journal Publishing from 1993 to 2009

Mikael Laakso^{1*}, Patrik Welling¹, Helena Bukvova², Linus Nyman¹, Bo-Christer Björk¹, Turid Hedlund¹

¹ HANKEN School of Economics, Helsinki, Finland, ² Technische Universität Dresden, Dresden, Germany

Published June 13, 2011



- Editoriali
- Review metodologiche
- NEW** Best Practice
- NEW** Reporting guidelines
- Letti per voi
- NEW** Opinioni a confronto
- NEW** Il punto di...
- NEW** Pubblicazioni GIMBE
- NEW** **Ricerca originale**



RICERCA ORIGINALE

- Evidence-based Practice
- Clinical Governance
- Evidence-based Management & Policy Making
- Metodologia della Ricerca
- Formazione e Sviluppo Professionale Continui





CONFERENZA 2010

- 6 contributi

CONFERENZA 2011

- 14 contributi



evidence

open access journal published by the GIMBE Foundation

Ricerca originale

OPEN  ACCESS

La somministrazione sottocutanea di eparina: semplice procedura operativa, numerose variabilità

Paola Ferri^{1*}, Federica Davolio², Nunzio Panzera³, Luca Corradini⁴, Daniela Scacchetti⁵

evidence

open access journal published by the GIMBE Foundation

Ricerca originale

OPEN  ACCESS

La qualità dell'assistenza in una stroke care: un audit multiprofessionale

Marco Masina^{1*}, Simona Malservisi², Elisabetta Domenichini², Pio Censoni², Nadia Mingolini²

Qualità e sicurezza del paziente chirurgico: information technology per la governance di un percorso integrato

Matteo Buccioli^{1*}, Patrizia Grementieri², Raffaella Signani³, Vanni Agnoletti⁴, Elena Vetri⁵, Donata Dal Monte⁶, Giorgio Gambale⁷

L'impatto del ricovero ospedaliero sulla qualità della vita dei pazienti: uno studio prospettico

Re Luca Giuseppe^{1*}

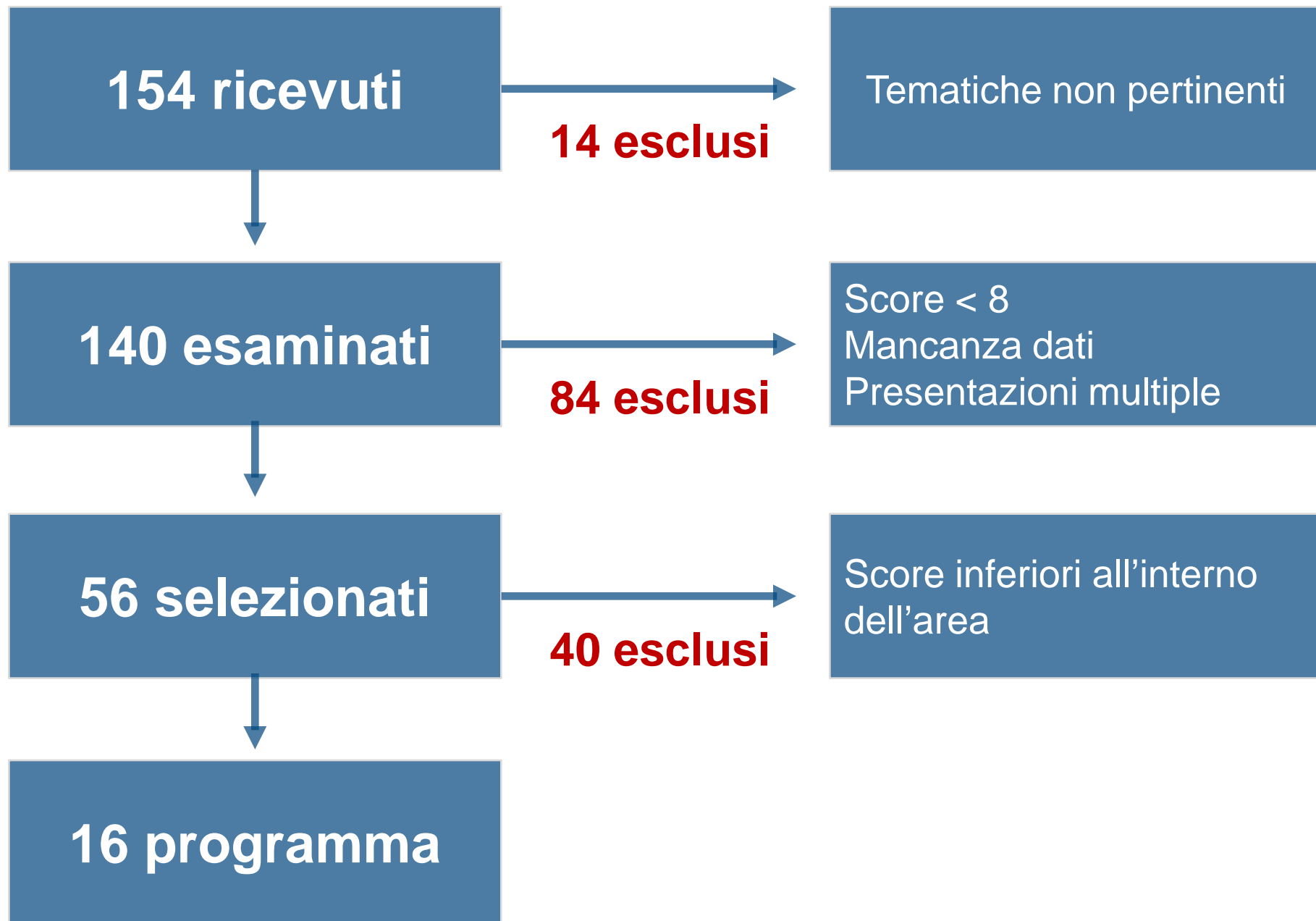
Evidence-based Medicine e Clinical Governance: una survey tra giovani chirurghi italiani

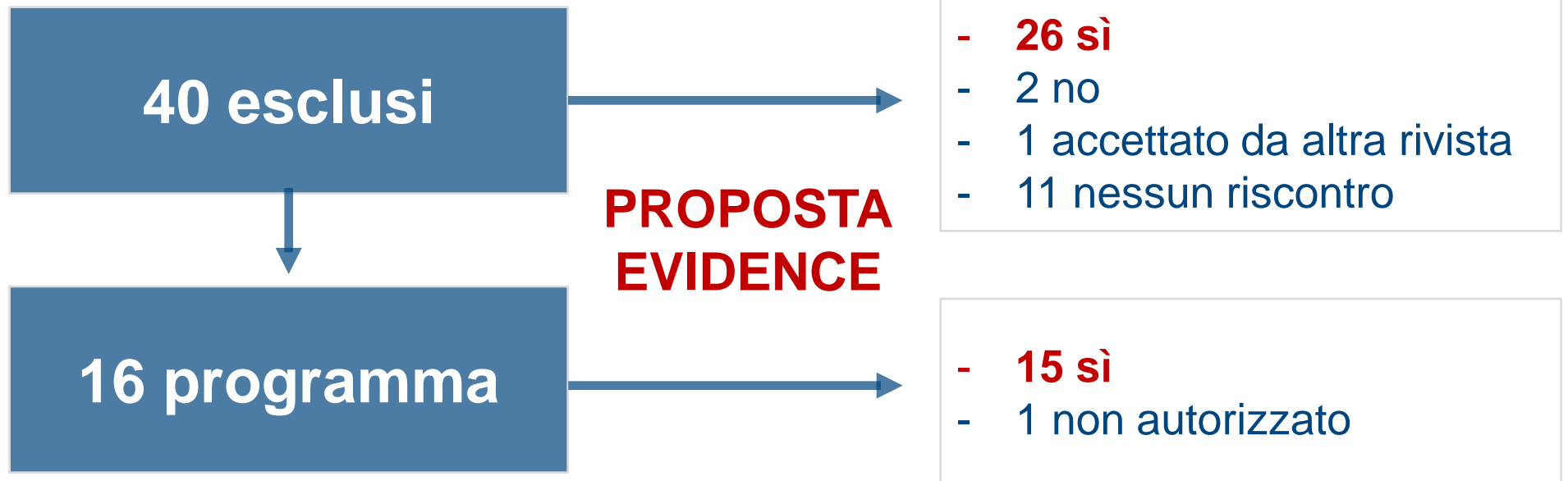
Gabriele Maritati^{1*}, Giovanni Baglio², Giuseppe Panuccio³, Filippo de Pasquale⁴, Niccolò Daddi⁵, Carlo Coscarella⁶, Roberto Bartolucci⁷, Gabriele Pogany⁸, Piergiorgio Cao⁹

CONFERENZA 2012

- 15 relazioni
- 26 contributi







1. Paola Antonioli

AOU Ferrara

2. Luca Baldrati

AUSL Cesena

3. Francesco Bartolozzi

Campus Bio-Medico, Roma

4. Klaus Peter Biermann

AOU Meyer, Firenze

5. Gigliola Cesari

AUSL Ferrara

6. Ruggero Massimo Corso

AUSL Forlì

7. Giovanni Cristoffanini

AO San Carlo Borromeo, Milano

8. Marika Da Rold

ULSS 1 Belluno

9. Clelia D'Anastasio

AUSL Bologna

10. Cristina De Sarno

ASS n.4 Medio Friuli

11. Giacinto Di Gianfilippo

ASL Rieti

12. Francesco Fabiani

ASL Teramo

13. Ester Giaquinto

AUSL Cesena

14. Erica Girotto

ULSS 18 Rovigo

15. Valeria Manicardi (2)

AUSL Reggio Emilia

16. Felice Musicco

SIFO

17. Stefano Musolesi

AUSL Bologna

18. Manuela Panico

AUSL Bologna

19. Riccardo Papalia

Università degli Studi di Torino

20. Francesca Pellini

AOU Verona

21. Maddalena Quintili

22. Giuseppina Rizza

23. Fabiola Sanna

24. Valentina Simonetti

25. Clara Zuch

ASL Roma E

ASP Ragusa

AOU Maggiore della Carità, Novara

Centro di Ricerca Clinica CeSI, Chieti

ASS n. 2 Isontina, Gorizia

In Italia esiste tanta ricerca sommersa che, non sostenuta dalle istituzioni né dall'industria, rimane intrappolata nei dedali oscuri di iniziative e progetti aziendali, senza essere quasi mai pubblicata.

E' la ricerca indipendente di chi assiste ogni giorno i pazienti, di tanti professionisti sanitari motivati, che necessitano di una vetrina per rendere visibile il proprio contributo, incrementando la evidence-base delle conoscenze scientifiche.

Non è la ricerca dei poveri, ma la ricerca della sanità italiana destinata ad Evidence, perchè uno degli obiettivi della Fondazione GIMBE è “migliorare la qualità metodologica, l'etica, l'integrità, la rilevanza clinica e il valore sociale della ricerca sanitaria”.

Nino Cartabellotta, 2012

- Sito istituzionale della Fondazione GIMBE che offre contenuti sull'organizzazione, le attività, le pubblicazioni e gli eventi.
- Rende disponibili risorse bibliografiche e web relative alle cinque aree del know-how GIMBE
 - Evidence-based Practice
 - Clinical Governance
 - Evidence-based Management & Policy Making
 - Metodologia della Ricerca
 - Formazione e Sviluppo Professionale Continui
- Un articolato sistema di news aggiorna sulle migliori evidenze cliniche e metodologiche e fornisce le ultime novità relative alla

- E' il piano formativo della Fondazione GIMBE che nasce dalla certezza che il fine ultimo della formazione continua non si identifica con l'acquisizione di nuove conoscenze e competenze, ma consiste nella modifica dei comportamenti professionali.
- GIMBE Education contiene informazioni sulle cinque aree didattiche in cui si articola il piano formativo, sui corsi residenziali e FAD, sui curricula, e sulle metodologie didattiche utilizzate.

- Banca dati in italiano delle migliori evidenze scientifiche, selezionate dalla letteratura internazionale secondo criteri espliciti e standardizzati dall'EBP
- Archivia sia articoli originali, sia revisioni sistematiche per rispondere ai quesiti clinico-assistenziali di tutti i professionisti sanitari
- Per ciascun articolo viene fornito un abstract strutturato integrato da un commento metodologico
- Prevede un programma di formazione a distanza

- Propone ai decisori della sanità italiana soluzioni personalizzate a criticità, sfide e nuove esigenze, per favorire l'attuazione dell'Evidence-based Management & Policy Making.
- Prevede tre sinergiche linee d'azione:
 - Health Care
 - Health Research
 - Human Resources Development